

Stand: 31. Dezember 2020

Zahlen, Daten, Fakten 2020

des Fonds Soziales Wien und
seiner Tochterunternehmen



Fonds Soziales Wien

Der Fonds Soziales Wien (FSW) ist für Menschen in Wien in schwierigen Lebenssituationen da. Er berät und begleitet Menschen mit Pflege- und Betreuungsbedarf, Behinderung, Schuldenproblematik, obdach- oder wohnungslose und geflüchtete Menschen. 2020 nahmen insgesamt 107.100 Kundinnen und Kunden geförderte Leistungen und Angebote des FSW in Anspruch. Um zeitnah die jeweils passenden Betreuungs- und Unterstützungsangebote organisieren zu können, arbeitet der FSW mit rund 160 Partnerorganisationen. Durch seine Förderungen finanziert der FSW etwa 27.000 Arbeitsplätze in ganz Wien. Darüber hinaus ist der FSW für den Betrieb der telefonischen Gesundheitsberatung 1450 in Wien verantwortlich.

Seine Tochterunternehmen FSW-Wiener Pflege- und Betreuungsdienste GmbH, Obdach Wien gemeinnützige GmbH und Schuldnerberatung Wien gemeinnützige GmbH erbringen selbst soziale Leistungen. Die Aus- und Weiterbildungszentrum AWZ Soziales Wien GmbH bildet als Tochterunternehmen des FSW, des Kuratoriums Wiener Pensionisten-Wohnhäuser (KWP) und der Stadt Wien (Magistratsabteilung 17) Menschen in Sozial- und Gesundheitsberufen aus und betreibt die Wiener Bildungsdrehscheibe für geflüchtete Menschen. Eine weitere Tochter, die FSW-LGM GmbH, betreibt Liegenschafts- und Gebäudemanagement für die FSW-Unternehmensgruppe und führt Wohnhäuser mit rasch verfügbarem Wohnraum.



107.100

Gesamtzahl der KundInnen
des Fonds Soziales Wien



2.248

MitarbeiterInnen
des Fonds Soziales Wien



1,98 Mrd.

Budget
des Fonds Soziales Wien



5

Tochterunternehmen
des Fonds Soziales Wien



160

Partnerorganisationen
des Fonds Soziales Wien



27.000

gesicherte Arbeitsplätze
durch den Fonds Soziales Wien

Geschäftsführung und Strategisches Management

Anita Bauer | Geschäftsführerin

Strategischer Bereich: Fachbereiche, Schuldnerberatung Wien

Roland Haller | Leiter KundInnenservice

Strategischer Bereich: KundInnenservice, FSW-LGM

Christian Hennefeind | stv. Geschäftsführer (bis 28.2.2021)

Strategischer Bereich: Personal, Organisationsentwicklung, Betriebsführung, AWZ Soziales Wien (bis 28.2.2021)

Brigitte Prisching | stv. Geschäftsführerin

Strategischer Bereich: Recht & Datenschutz

Michael Rosenberg | stv. Geschäftsführer

Strategischer Bereich: Finanzmanagement

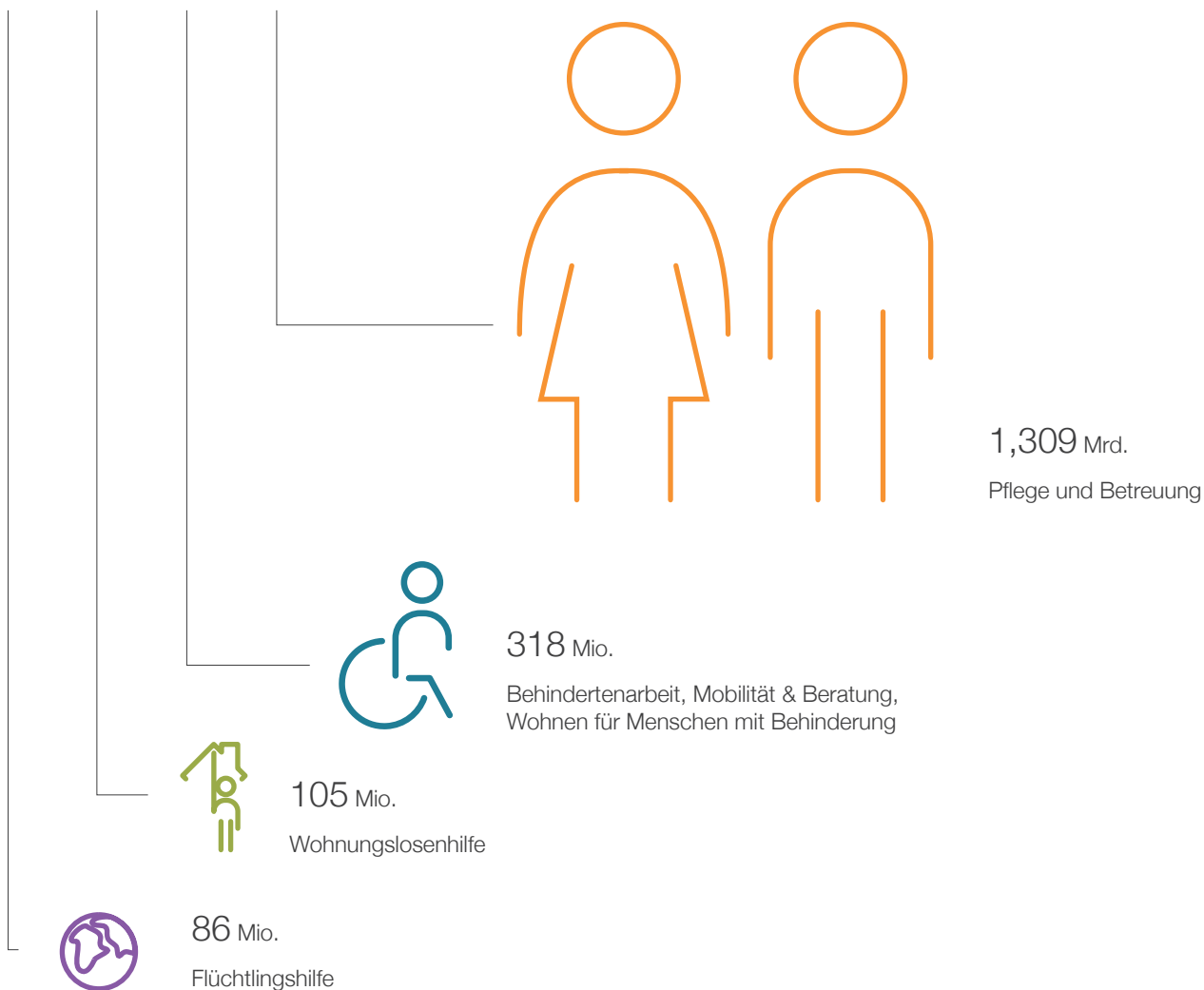
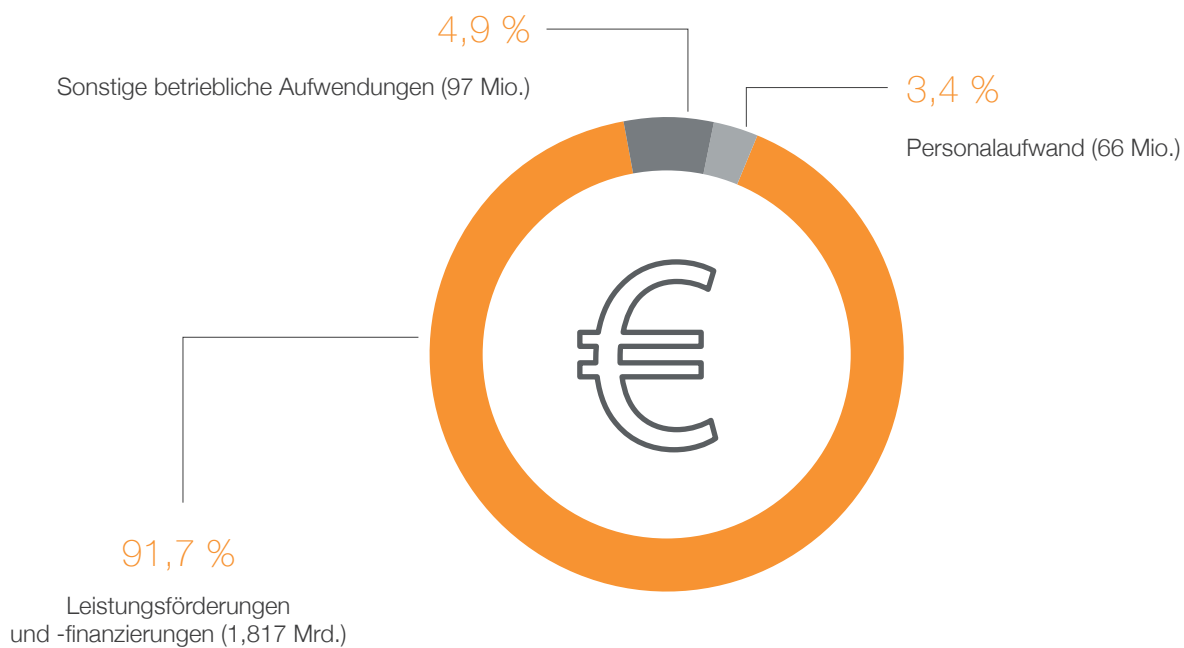
Susanne Winkler | stv. Geschäftsführerin

Strategischer Bereich: Strategische Steuerung & Kommunikation, FSW-Wiener Pflege- und Betreuungsdienste, Obdach Wien



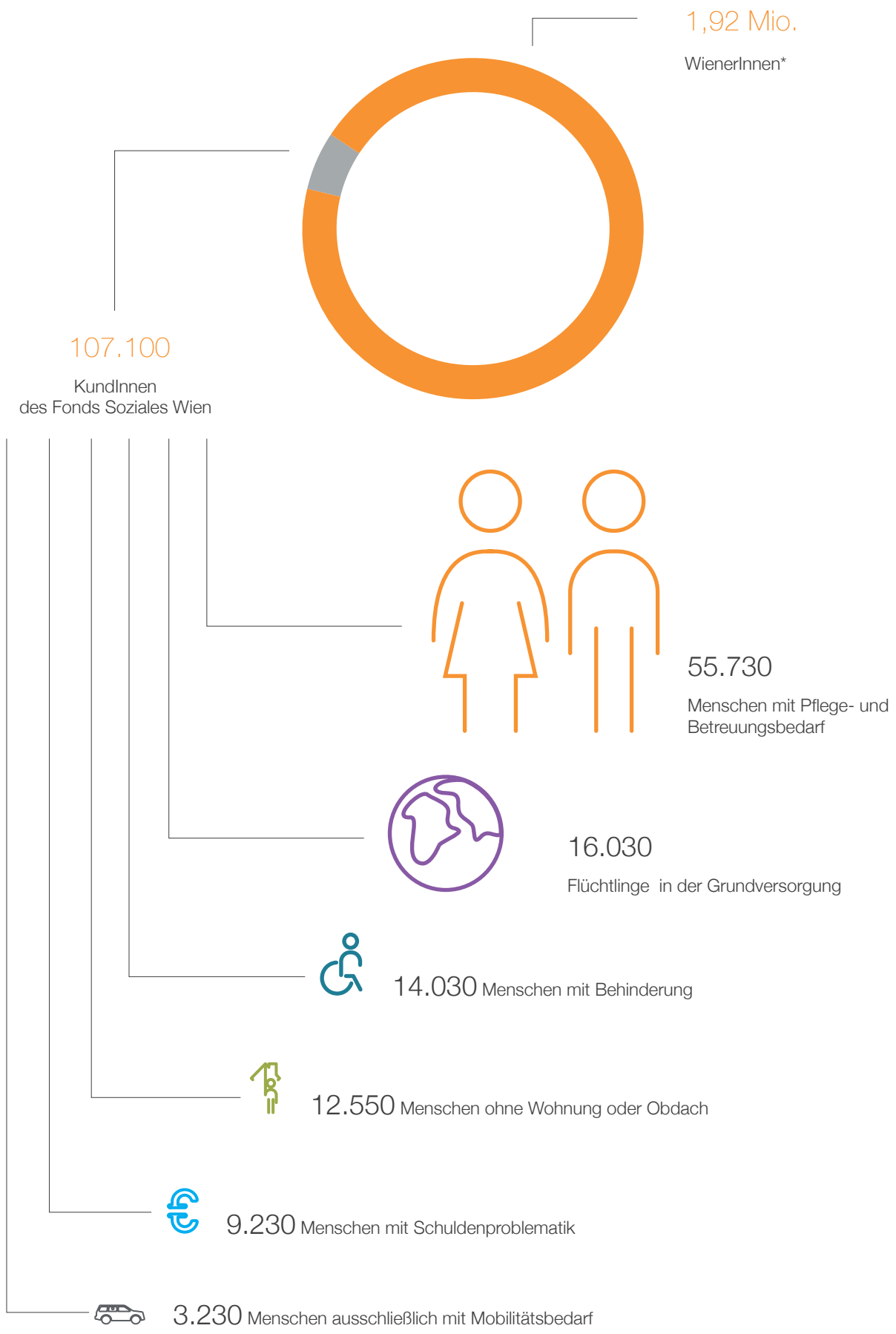
v. l. n. r.: Roland Haller, Susanne Winkler, Christian Hennefeind, Anita Bauer, Michael Rosenberg, Brigitte Prisching

1,98 Milliarden Euro Aufwendungen FSW gesamt



107.100

KundInnen des Fonds Soziales Wien gesamt



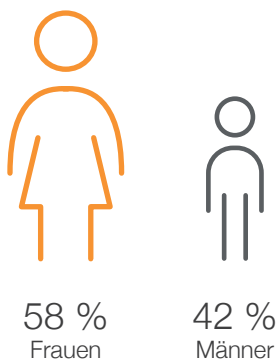
* Quelle: Statistik Austria, Stichtag: 1.1.2021, Zeitraum: 1.1.2020-31.12.2020

2.248

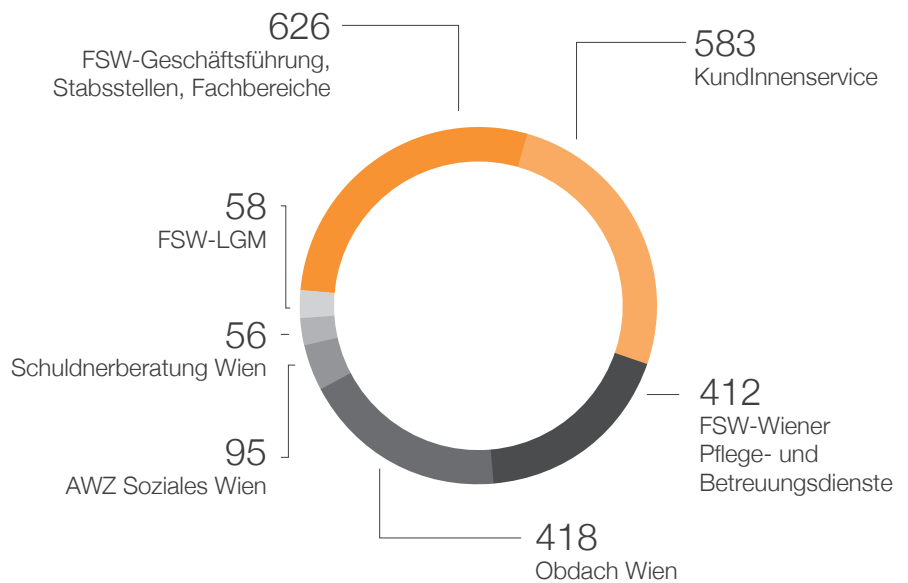
MitarbeiterInnen arbeiten in der FSW-Unternehmensgruppe*, davon:



8 % der MitarbeiterInnen sind Führungskräfte, davon:

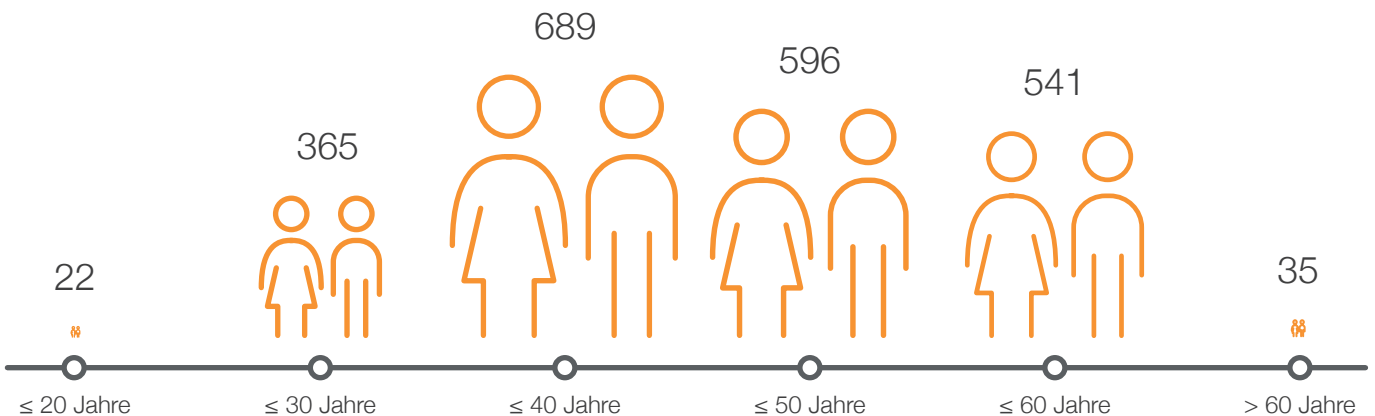


Anzahl der MitarbeiterInnen der FSW-Unternehmensgruppe



41,7 Jahre

Altersdurchschnitt, davon:





12.090

Bewerbungen



9

Stunden Weiterbildung
pro MitarbeiterIn



202

TeilnehmerInnen Betriebliche
Gesundheitsförderung



88

MitarbeiterInnen
mit Behindertenstatus



10

Männer
in Elternkarenz



85

Frauen
in Elternkarenz



14

Lehrlinge



74

Zivildienstleistende



14 %

Fluktuation

Unter dem Dach der FSW-Wiener Pflege- und Betreuungsdienste GmbH sind drei Bereiche vereint:

- Mobile Hauskrankenpflege
- Tageszentren für Seniorinnen und Senioren
- Soziale Arbeit

Geschäftsführung

Bianca Groß

Robert Frühmann

Mobile Hauskrankenpflege

Die diplomierten Gesundheits- und KrankenpflegerInnen und Pflege(fach)assistentInnen der Mobilien Hauskrankenpflege betreuen KundInnen zu Hause. Die medizinische Hauskrankenpflege unterstützt dabei, einen Spitalsaufenthalt zu verkürzen oder sogar zu vermeiden. Das mobile Palliativ- und Hospizteam begleitet schwer oder unheilbar kranke KundInnen professionell in ihrer häuslichen Umgebung. Die Kontinenzberatung informiert in der Beratungsstelle, zu Hause oder telefonisch zu Behandlungsmöglichkeiten. Die mehrstündige Alltagsbegleitung schließt die Lücke zur 24-Stunden-Betreuung: Soziale AlltagsbegleiterInnen unterstützen stundenweise KundInnen in deren Zuhause oder bei Wegen außer Haus und fördern soziale Kontakte.



3.660

KundInnen



169

MitarbeiterInnen



13,1 Mio.

Budget

Tageszentren für Seniorinnen und Senioren

Die Tageszentren bieten bedarfsgerechte Pflege und Betreuung von SeniorInnen. Das Aktivieren und Mobilisieren der KundInnen durch ein multiprofessionelles Team und ein abwechslungsreiches Tagesprogramm stehen dabei im Mittelpunkt. Ziel ist es, die Selbstständigkeit der KundInnen zu erhalten und zu fördern sowie Angehörige zu unterstützen.



1.350

KundInnen



175

MitarbeiterInnen



12,3 Mio.

Budget

Soziale Arbeit

Die Mitarbeiterinnen und Mitarbeiter der Sozialen Arbeit sind für Menschen in herausfordernden Lebenssituationen und für die Patientinnen und Patienten in zehn Wiener Spitälern da. Sie unterstützen zum Beispiel bei Amtswegen, rechtlichen und finanziellen Abklärungen sowie Wohnungsfragen.



2.010

KundInnen



68

MitarbeiterInnen



4,0 Mio.

Budget

Obdach Wien

Die Obdach Wien gemeinnützige GmbH ist mit innovativen Angeboten Vorreiterin in der Wiener Wohnungslosenhilfe. Obdach Wien unterstützt Menschen ohne Obdach oder Wohnung durch niederschwellige Angebote, wie z. B. Tageszentren und Straßensozialarbeit, aber auch durch weiterführende betreute Wohnangebote. Menschen, die wieder eine eigene Wohnung bezogen haben, werden mobil begleitet. Seit 2015 betreibt Obdach Wien darüber hinaus Unterkünfte für AsylwerberInnen und mit der „Bike Kitchen Favorita“ ein Integrationsprojekt.

Geschäftsführung

Doris Czamay

Monika Wintersberger-Montorio



7.020

KundInnen



418

MitarbeiterInnen



29,2 Mio.

Budget

Schuldnerberatung Wien

Die Schuldnerberatung Wien gemeinnützige GmbH ist eine Tochtergesellschaft des Fonds Soziales Wien, weitere Gesellschafter sind die Arbeiterkammer Wien und die Caritas Wien. Sie bietet kostenlose Beratung für Privatpersonen, die mit Überschuldung konfrontiert sind, und unterstützt dabei, die rechtliche und wirtschaftliche Situation zu klären. Wenn nötig, bietet sie Unterstützung bei der Vorbereitung des Privatkonkurses und Begleitung im Konkursverfahren an. Weitere Angebote sind das Betreute Konto in Kooperation mit ausgewählten Banken und präventive Finanzbildung an Wiener Schulen.

Geschäftsführung

Christian Neumayer



9.230

KundInnen



56

MitarbeiterInnen



3,5 Mio.

Budget



Die AWZ Soziales Wien GmbH ist ein Tochterunternehmen des Fonds Soziales Wien (FSW), des Kuratoriums Wiener Pensionisten-Wohnhäuser und der Stadt Wien (Magistratsabteilung 17 – Integration und Diversität). Das Aus- und Weiterbildungszentrum betreibt zwei Schulen für Gesundheits- und Krankenpflege, die Ausbildungseinrichtung für Heimhilfe, die Wiener Schule für Sozialbetreuungsberufe (WiSOZ) sowie die Wiener Bildungsdreh-scheibe und die Bildungsakademie. Im Rahmen des Freiwilligen Sozialjahrs (FSJ) vermittelt es junge Erwachsene in Einsatzstellen im FSW.

Geschäftsführung

Vera Em



6.980

KundInnen



95

MitarbeiterInnen



8,7 Mio.

Budget



FSW-LGM

Die FSW-LGM GmbH, eine Tochtergesellschaft des Fonds Soziales Wien (FSW), betreibt Liegenschafts- und Gebäudemanagement für die FSW-Unternehmensgruppe. Sie verantwortet im Auftrag des FSW die Verwaltung von Objekten. Seit Jahresbeginn 2020 führt sie auch die Wohnhäuser des ehemaligen Kuratoriums Wiener Jugendwohnhäuser.

Geschäftsführung

Georg Baumann



1.190

BewohnerInnen
nutzten durchschnittlich
das Angebot.



58

MitarbeiterInnen



12,0 Mio.

Budget



Organe und Beirat des Fonds Soziales Wien

Präsidium

Die Aufgaben des Präsidiums sind in der Satzung des Fonds Soziales Wien festgehalten. Diese umfassen unter anderem die Genehmigung des Budgetvoranschlages und des Jahresrechnungsabschlusses, Änderungen der Fondssatzung sowie die Bestellung der Geschäftsführerin bzw. des Geschäftsführers. Das Präsidium besteht aus der bzw. dem Vorsitzenden des Kuratoriums sowie ihren bzw. seinen StellvertreterInnen.

Mitglieder des Präsidiums:

SR Mag. Richard GAUSS

Vorsitzender, Bereichsleiter für die Geschäftsgruppe Soziales, Gesundheit und Sport; Abteilungsleiter MA 24 – Strategische Gesundheitsversorgung; Geschäftsführer des Wiener Gesundheitsfonds

Mag. Dietmar GRIEBLER, MBA

1. Vorsitzenden-Stellvertreter, Finanzdirektor, MA 5 – Referat Allg. Finanzangelegenheiten, Dienststellenleiter; Gruppenleiter der Finanzverwaltung

OARⁱⁿ Sandra APFLAUER

2. Vorsitzenden-Stellvertreterin, Bereichsleiter-Stellvertreterin für die Geschäftsgruppe Soziales, Gesundheit und Sport; MA 24 – Strategische Gesundheitsversorgung

Kuratorium

Die Aufgaben des Kuratoriums sind in der Satzung des Fonds Soziales Wien festgehalten. Dazu gehört die Vorberatung aller Angelegenheiten, die in die Zuständigkeit des Präsidiums fallen. Das Kuratorium kann auf Vorschlag der Geschäftsführung Förderrichtlinien beschließen. Bei Änderungen der Fondssatzung und zu einer etwaigen Auflösung des FSW muss das Kuratorium seine ausdrückliche Zustimmung erteilen.

Mitglieder des Kuratoriums:

SR Mag. Richard GAUSS

Bereichsleiter für die Geschäftsgruppe Soziales, Gesundheit und Sport; Abteilungsleiter MA 24 – Strategische Gesundheitsversorgung; Geschäftsführer des Wiener Gesundheitsfonds

Mag. Dietmar GRIEBLER, MBA

Finanzdirektor, MA 5 – Referat Allg. Finanzangelegenheiten, Dienststellenleiter; Gruppenleiter der Finanzverwaltung

OARⁱⁿ Sandra APFLAUER

Bereichsleiter-Stellvertreterin für die Geschäftsgruppe Soziales, Gesundheit und Sport; MA 24 – Strategische Gesundheitsversorgung

OSR Mag. Johannes KÖHLER

MAG ELF, Dienststellenleiter

Oberin Gabriele THÜR, MBA

Wiener Gesundheitsverbund, Teilunternehmung Geriatriezentren und Pflegewohnhäuser der Stadt Wien

Mag^a Karin RAMSER

GG – Wohnen, Wohnbau und Stadterneuerung, Direktorin Wiener Wohnen

SRⁱⁿ Drⁱⁿ Marion GEBHART

MA 57, Dienststellenleiterin

Peter STANZL, MAS

MA 40, Gruppenleiter

Drⁱⁿ Sigrid REICHINGER

MA 15, Leiterin Gruppe Gesundheitsberufe

Geschäftsführung

Die Geschäftsführung ist für das gesamte operative Geschäft, sämtliche Personalentscheidungen und die Vertretung des FSW nach außen zuständig. Sie ist außerdem für den operationalisierten Jahresarbeitsplan verantwortlich und erstellt den Budgetvoranschlag für das nächstfolgende Geschäftsjahr.

Beirat

Die Beiratsmitglieder sind aktive Mitglieder des Gemeinderates und werden für die Dauer einer Legislaturperiode entsandt. Die Mitglieder und Ersatzmitglieder verteilen sich auf die wahlwerbenden Parteien im Verhältnis der ihnen angehörenden Gemeinderatsmitglieder nach den im § 96 Abs. 1 der Wiener Gemeinderatswahlordnung festgelegten Grundsätzen.

Mitglieder des Beirats:

Christian DEUTSCH	Gemeinderat, SPÖ
Peter FLORIAN SCHÜTZ	Gemeinderat, SPÖ
Mag. Marcus GREMEL	Gemeinderat, SPÖ
Ing. Christian MEIDLINGER	Gemeinderat, SPÖ
OAR ⁱⁿ Gabriele MÖRK	Gemeinderätin, SPÖ
Luise DÄGER-GREGORI, MSc	Gemeinderätin, SPÖ
Mag ^a Andrea MAUTZ	Gemeinderätin, SPÖ
Komm. Rat Kurt WAGNER	Gemeinderat, SPÖ
Ingrid KOROSEC	Gemeinderätin, ÖVP
Mag. Gerald EBINGER	Gemeinderat, FPÖ
Lisa FRÜHMESSER	Gemeinderätin, FPÖ
Mag. Martin HOBEK	Gemeinderat, FPÖ
Dr. med. Günter KODERHOLD	Gemeinderat, FPÖ
Elisabeth SCHMIDT	Gemeinderätin, FPÖ
Wolfgang SEIDL	Gemeinderat, FPÖ
Mag ^a Ursula BERNER	Gemeinderätin, Grüne
Mag ^a Barbara HUEMER	Gemeinderätin, Grüne
Mag ^a Bettina EMMERLING, MSc	Gemeinderätin, NEOS

Präsidium

Kuratorium

Beirat



**FONDS SOZIALES
WIEN**

Geschäftsführung

KundInnenservice

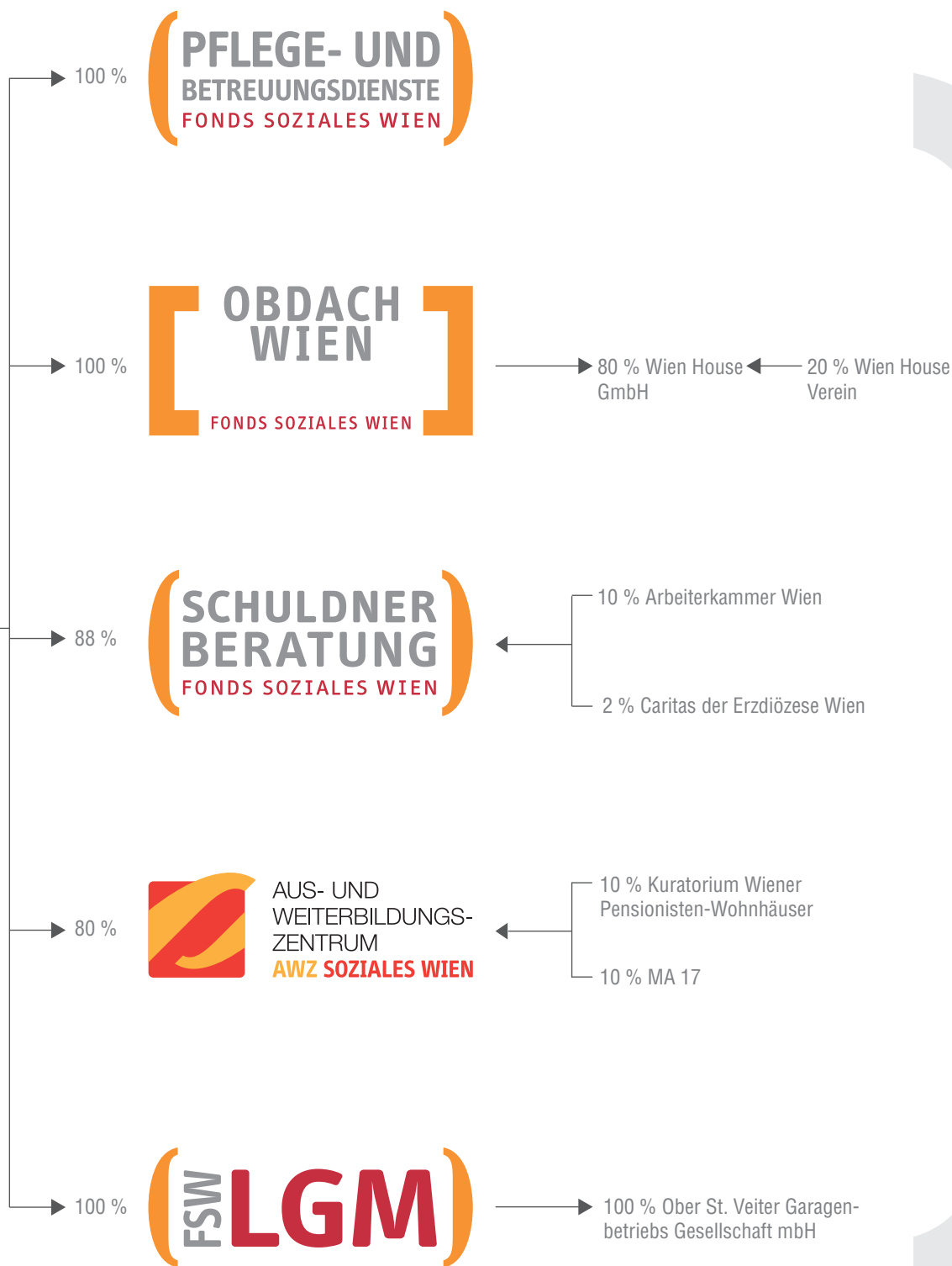
- Beratungszentrum Pflege und Betreuung
- Beratungszentrum Behindertenhilfe
- Beratungszentrum Betreutes Wohnen
- Kostenbeitragsverrechnung
- 1450 Gesundheitsberatung Wien
- Ombudsstelle
- Zentrale Services

Fachbereiche

- Pflege und Betreuung
- Behindertenarbeit, Mobilität und Beratung
- Betreutes Wohnen
- Wiener Wohngeld

Stabsstellen

- Berichtswesen & Statistik
- Buchhaltung
- Controlling
- Interne Revision
- Personal
- Recht
- Betriebsführung
- Unternehmenskommunikation
- Organisationsentwicklung
- Chefärztliche Angelegenheiten und SeniorInnen
- Politische Gremien & Internationales
- Organisationsrecht & Datenschutz





Unsere 160 Partnerorganisationen 2020

3x21 Zentrum zur Förderung und Begleitung von Menschen mit Trisomie 21 • Aids Hilfe Wien • Arbeiter-Samariter-Bund Wien • Gesundheits- und Soziale Dienste gemeinnützige GmbH • Arbeiter-Samariter-Bund Wien, Wohnen und Soziale Dienstleistungen gemeinnützige GmbH • Arbeitsgemeinschaft für Nichtsesshaftenhilfe Wien • Ärzteheim Betriebsgesellschaft m.b.H. • Assist – Sozialwirtschaftliche Dienstleistungen für Menschen mit Behinderung – gemeinnützige GmbH • Asylkoordination Österreich • Auftakt GmbH • Autistenzentrum Arche Noah – Verein zur beruflichen und sozialen Rehabilitation und Integration von Autisten und Menschen mit anderer Behinderung • AWZ Soziales Wien GmbH • BALANCE Leben ohne Barrieren GmbH • Barmherzige Schwestern Pflege GmbH • Biber Verlagsgesellschaft mbH • biv – die Akademie für integrative Bildung • BIZEPS – Behindertenberatungszentrum, Zentrum für Selbstbestimmtes Leben • Blinden- und Sehbehindertenverband Wien, Niederösterreich und Burgenland • CARDO GmbH • CARE systems – mobile Pflege und Betreuung – gemn. GmbH • Caritas der Erzdiözese Wien – Hilfe in Not • Caritas der Erzdiözese Wien (Caritasverband) gemeinnützige Gesellschaft mit beschränkter Haftung • Casa Leben gemeinnützige GmbH • CBMF – Club behinderter Menschen und ihrer Freunde • Context – Impulse am Arbeitsmarkt GmbH • CS Caritas Socialis GmbH • Dachverband Österreichische Autistenhilfe • DAS BAND – gemeinsam vielfältig, Verein für unterstütztes Arbeiten und Wohnen • Diakonie Flüchtlingsdienst gem. GmbH • Diversity Care Wien – Pflege, Betreuung, Begleitung • Eiseler & Löffler GesmbH • equalizent Schulungs- und Beratungs GmbH • Evangelisches Diakoniewerk Gallneukirchen • Evangelisches Diakoniewerk Gallneukirchen – LIFEtool • FH Campus Wien • Fonds der Wiener Kaufmannschaft • Fremde werden Freunde • FSW – LGM GmbH • FSW – Wiener Pflege- und Betreuungsdienste GmbH • Gemeinnützige Interface Wien GmbH • Gesellschaft für soziale Dienste, SOZIAL GesmbH • Habit – Haus der Barmherzigkeit Integrationsteam GmbH • Haller & Felsing Gesellschaft m.b.H. • Haus der Barmherzigkeit – Pflegezentrum Tokiostraße GmbH • Haus Malta, Seniorensitz d. Malteser • Heilsarmee Österreich • Heime der Franziskanerinnen Wien GmbH • Hemayat, Betreuungszentrum für Folter- und Kriegsüberlebende • Herbert Gschwindl Urlaub- u. Reisen Gesellschaft m.b.H. • Hilfgemeinschaft der Blinden und Sehschwachen Österreichs • House of Hope • HPE Österreich – Hilfe für Angehörige und Freunde psychisch Erkrankter • Hubert Häuble Gesellschaft mbH • Humanisierte Arbeitsstätte – Verein zur Förderung der besonderen Fähigkeiten von Menschen mit Behinderung • Institut für Frauen- und Männergesundheit • Institut Haus der Barmherzigkeit • ITA GmbH • Johanniter NÖ-Wien Gesundheits- und soziale Dienste mildtätige GmbH • Jugend

am Werk Sozial:Raum GmbH • „Junge Panther“ Verein zur Verbesserung der Lebensbedingungen hilfs- und pflegebedürftiger Menschen • JUNO – Verein zur Unterstützung Getrennt- und Alleinerziehender • Klagsverband zur Durchsetzung der Rechte von Diskriminierungsopfern • Kolping Altenpflege Wien-Leopoldstadt GmbH • Kolping Österreich • Kolpinghaus-für betreutes Wohnen-GmbH • KOMIT GmbH • Konvent der Barmherzigen Brüder (Kritzendorf) • Krankenhaus der Barmherzigen Brüder Wien • Kuratorium Fortuna zur Errichtung von SeniorInnen-Wohnanlagen • Kuratorium für Psychosoziale Dienste in Wien • Kuratorium Wiener Pensionisten-Wohnhäuser • Kursana Residenzen GmbH • Lebenshilfe Wien, Verein für Menschen mit intellektueller Beeinträchtigung • Maimonides-Zentrum GmbH • Medizinische Universität Wien, Universitätsklinik für Kinder- und Jugendheilkunde – Abteilung Neonatologie • MIK-OG • MOKI-Wien Mobile Kinderkrankenpflege • Multiple Sklerose Gesellschaft Wien • neunerhaus – Hilfe für obdachlose Menschen • neunerhaus Soziales Wohnen & Immobilien gemeinnützige GmbH • NEUSTART – Bewährungshilfe, Konfliktregelung, Soziale Arbeit • NINLIL – Empowerment und Beratung für Frauen mit Behinderung • Oasis Socialis gemeinnützige GmbH • Obdach Wien gemeinnützige GmbH • ÖBW Österreichische Blindenwohlfahrt gemGmbH • ÖHTB – Fahrtendienst gemeinnützige GmbH. • ÖHTB – Österreichisches Hilfswerk für Taubblinde und hochgradig Hör- und Sehbehinderte • ÖHTB Arbeiten GmbH • ÖHTB Wohnen GmbH • Orient Express – Beratungs-, Bildungs- und Kulturinitiative für Frauen • Österreichische Gesellschaft für Muskelkranke • Österreichische Jungarbeiterbewegung, ÖJAB • Österreichische Kinderfreunde – Landesorganisation Wien • Österreichische Kinderfreunde Bundesorganisation • Österreichischer Verband für Spastiker-Eingliederung • Pflegeheim St. Josef BetriebsgesmbH • Pflegezentrum Maria Lanzendorf BKS Betriebs GmbH • pro mente Wien – Gesellschaft für psychische und soziale Gesundheit • Psychosoziale Zentren gemeinnützige GmbH • Psychosoziales Zentrum ESRA • Queer Base • RAINMAN'S HOME – Verein zur Rehabilitation und Integration autistisch und anders behinderter Menschen • Regenbogen – Verein zur gegenseitigen Hilfe • REINTEGRA gemeinnützige GmbH • Rettet das Kind – Österreich • Samariterbund Wien Rettung und Soziale Dienste gemeinnützige GmbH • Schuldnerberatung • Securitas Sicherheitsdienstleistungen GmbH • Selbstlaut – gegen sexualisierte Gewalt an Kindern und Jugendlichen; Vorbeugung/Beratung/Verdachtsbegleitung • Seniorenzentrum Hoffmannpark gemeinnützige Gesellschaft mbH • SONORES – Pflege und Betreuung • SOS Kinderdorf • Soziale Dienste der Adventmission, gemeinnützige GmbH • Sozialtherapeutische Lebens- und Arbeitsgemeinschaft • Sozialwerke Clara Fey der

Schwestern vom armen Kinde Jesus • St. Carolus GmbH • St. Elisabeth-Stiftung der Erzdiözese Wien • Starthilfe – Verein für psychosoziale Begleitung • Tempus – Verein zur Integration und Betreuung von Flüchtlingen • Therapieinstitut Keil (gem.) GmbH • Tralalobe – Verein zur Förderung und Hilfe von Bedürftigen • VAB – Verein zur Schaffung alternativer Beschäftigungsmöglichkeiten für psychisch Kranke • VAMED CARE gemeinnützige Betriebs GmbH • Verein „Don Bosco Sozialwerk – Austria, Recht auf Zukunft für junge Menschen“ • Verein Contrast – Frühförderung für blinde, sehbehinderte und mehrfachbehindert-sehgeschädigte Kinder • Verein Dialog • Verein Gemeinsam Leben – Gemeinsam Lernen – Integration Wien • Verein GIN (Gemeinwesenintegration und Normalisierung) • Verein Karl Schubert Schule für Seelenpflegebedürftige Kinder und Jugendliche in Wien • Verein Kinderhände • Verein Kriseninterventionszentrum • Verein LOGIN – Gesundheitsförderung und soziale Integration • Verein LOK Leben ohne Krankenhaus • Verein Projekt Integrationshaus • Verein SOZIALE NETZE – Wien • Verein Ute Bock • Verein Vita Nova • Vereinigung zur Schaffung von sozialtherapeutischen Wohnheimen (VSW) • Vinzenzgemeinschaft Eggenberg • VKKJ Wien gemeinnützige GmbH • Volkshilfe Wien gemeinnützige Betriebs-GmbH • WAG – Assistenzgenossenschaft gemeinnützige e. Gen. • „waka Fahrtendienst GmbH“ • Waldorf Behindertenbetreuung GmbH • „Wie daham“ Seniorenschlössl Atzgersdorf Betriebsgesellschaft mit Gemeinnützigkeitsstatus mbH • „Wie daham“ Seniorenschlössl Brigittenau Betriebsgesellschaft mit Gemeinnützigkeitsstatus mbH • „Wie daham“ Seniorenschlössl Donaustadt Betriebsgesellschaft mit Gemeinnützigkeitsstatus mbH • „Wie daham“ Seniorenschlössl Simmering Betriebsgesellschaft mit Gemeinnützigkeitsstatus mbH • Wien Work integrative Betriebe und AusbildungsgmbH • Wiener Gesundheitsverbund, Teilunternehmung Geriatriezentren und Pflegewohnhäuser der Stadt Wien mit sozialmedizinischer Betreuung • Wiener Hilfswerk • Wien House GmbH • Wiener Kinderhospiz gemeinnützige GmbH • Wiener Lokalbahnen Verkehrsdienste GmbH • Wiener Rotes Kreuz – Rettungs-, Krankentransport-, Pflege- und Betreuungsgesellschaft mbH • Wiener Sozialdienste Alten- und Pflegedienste GmbH • Wiener Sozialdienste Förderung & Begleitung GmbH • Wiener Tafel – Verein für sozialen Transfer • Windhorse – Gesellschaft zur Förderung psychischer Gesundheit und ganzheitlicher Therapie psychotischer Leidensformen • WITAF – Seit 1865 im Dienste der Gehörlosen • WOBES – Verein zur Förderung von Wohnraumbeschaffung • Wohn- und Pflegehaus Kaisermühlen BKS GmbH



Adressen des Fonds Soziales Wien



Für die
Stadt Wien

Fonds Soziales Wien

1030 Wien, Guglgasse 7–9
Tel.: 05 05 379
Fax: 05 05 379 – 89 10 099
E-Mail: kontakt@fsw.at
Internet: www.fsw.at

FSW-KundInnentelefon

Tel.: 01/24 5 24
Täglich 8:00–20:00 Uhr

1450 – Die telefonische Gesundheitsberatung

Tel.: 1450
Internet: www.1450.wien

Beratungszentrum Pflege und Betreuung

1030 Wien, Guglgasse 7–9
Tel.: 01/24 5 24

1150 Wien, Graumanngasse 7/
Stiege A/3. OG
Tel.: 01/24 5 24

1190 Wien, Heiligenstädter Str. 31/
Stiege 3/1. OG
Tel.: 01/24 5 24

1220 Wien, Rudolf-Köppl-Gasse 2
Tel.: 01/24 5 24

Beratungszentrum Behindertenhilfe

1030 Wien, Guglgasse 7–9
Tel.: 01/24 5 24

Beratungszentrum Wohnungslosenhilfe

1080 Wien, Lederergasse 25
Tel.: 01/24 5 24

Beratungszentrum Grundversorgung

1080 Wien, Lederergasse 25
Tel.: 01/24 5 24



Für die
Stadt Wien

FSW-Wiener Pflege- und Betreuungsdienste GmbH, Sitz der Geschäftsführung

1110 Wien, Guglgasse 6/Stiege 4/4. Stock
Gasometer A – Haupteingang
Tel.: 05 05 379 – 30 010
Internet: www.mobile-hauskrankenpflege.at, www.tageszentren.at, www.soziale-arbeit.wien

Mobile Hauskrankenpflege

1030 Wien, Guglgasse 7–9
Tel.: 01/24 5 24 – 30 300

Mobiles Palliativ- und Hospizteam

1030 Wien, Guglgasse 7–9
Tel.: 01/24 5 24 – 30 500

Kontinenzberatung

1080 Wien, Laudongasse 29–31
Tel.: 01/24 5 24 – 30 400

Soziale Arbeit Nord

1220 Wien, Liebgasse 3/7
Tel.: 01/24 5 24 – 30 346

Soziale Arbeit Süd

1150 Wien, Graumanngasse 7/B/2
Tel.: 01/24 5 24 – 30 241

Soziale Arbeit im Krankenhaus

1150 Wien, Graumanngasse 7/B/2
Tel.: 01/24 5 24 – 30 361

Soziale Arbeit Team Plus

1150 Wien, Graumanngasse 7/B/2
Tel.: 01/24 5 24 – 30 361

Tageszentren für Seniorinnen und Senioren

Tageszentrum PLUS Favoriten
1100 Wien, Kundratstraße 3
Tel.: 01/24 5 24 – 30 120

Tageszentrum PLUS Oriongasse
Schwerpunkt Demenz
1110 Wien, Oriongasse 9
Tel.: 01/24 5 24 – 30 200

Tageszentrum Simmering
1110 Wien, Dittmannngasse 5c
Tel.: 01/24 5 24 – 30 110

Tageszentrum Baumgarten
1140 Wien, Seckendorfstraße 1
Tel.: 01/24 5 24 – 30 140

Tageszentrum Sechshauser Straße
1150 Wien, Sechshauser Straße 33
Tel.: 01/24 5 24 – 30 130

Tageszentrum Heigerleinstraße
1160 Wien, Heigerleinstraße 27–29
Tel.: 01/24 5 24 – 30 210

Tageszentrum PLUS Winarskystraße
1200 Wien, Winarskystraße 13
Tel.: 01/24 5 24 – 30 180

Tageszentrum Floridsdorf
1210 Wien, Bentheimstraße 7
Tel.: 01/24 5 24 – 30 150

Tageszentrum Donaufeld
1220 Wien, Rudolf-Köppl-Gasse 2
(Zugang über Donaufelder Str. 185)
Tel.: 01/24 5 24 – 30 170

Tageszentrum Stadlau
1220 Wien, Miriam-Makeba-Gasse 9
Tel.: 01/24 5 24 – 30 160

Tageszentrum Liesing
mit Demenzbetreuung
1230 Wien, Haeckelstraße 1a
Tel.: 01/24 5 24 – 30 190



Schuldnerberatung Wien – gemeinnützige GmbH – Staatlich anerkannte Schuldenberatung, Sitz der Geschäftsführung

1030 Wien, Döblerhofstraße 9/1. Stock
Tel.: 01/24 5 24 – 60 100
Internet: www.schuldnerberatung-wien.at

Betreutes Konto

1030 Wien, Am Schweizer
Garten 1/Objekt 2
Tel.: 01/24 5 24 – 60 200
E-Mail: kontoservice@fsw.at



Für die
Stadt Wien

Obdach Wien gemeinnützige GmbH, Sitz der Geschäftsführung

1150 Wien, Graumannsgasse 7/Stiege A/2. OG
Tel.: 05 05 379 – 40 010
E-Mail: obdach.wien@fsw.at
Internet: www.obdach.wien

vor Ort

Obdach aXcept
1060 Wien, Windmühlgasse 30
Tel.: 01/24 5 24 – 40 110
E-Mail: obdach.axcept@fsw.at

Obdach Ester
1100 Wien, Maria-Lassnig-Straße 1
Tel.: 01/24 5 24 – 40 130
E-Mail: obdach.ester@fsw.at

Obdach Josi
1080 Wien, U6-Station
Josefstädter Straße
Tel.: 01/24 5 24 – 40 120
E-Mail: obdach.josi@fsw.at

Obdach unterwegs
1020 Wien, Pazmanitengasse 7
Tel.: 01/24 5 24 – 40 400
E-Mail: obdach.uw@fsw.at

Überbrücken

Chancenhaus Obdach
Wurlitzergasse
1170 Wien, Wurlitzergasse 89
Tel.: 01/24 5 24 – 40 220
E-Mail: obdach.wu@fsw.at

Chancenhaus Obdach Favorita
1100 Wien, Laxenburger Straße 8–10
Tel.: 0676/8289 40 786
E-Mail: obdach.fc@fsw.at

Obdach Johnstraße
1150 Wien, Johnstraße 45
Tel.: 01/24 5 24 – 40 260
E-Mail: obdach.jo@fsw.at

Zwischenzeit

Obdach Gänsbachergasse
1030 Wien, Gänsbachergasse 7
Tel.: 01/24 5 24 – 40 210
E-Mail: obdach.gb@fsw.at

Obdach Siemensstraße
1210 Wien, Siemensstraße 109
Tel.: 01/24 5 24 – 40 230
E-Mail: obdach.si@fsw.at

Obdach Leo
1170 Wien, Redtenbacher-
gasse 82–84
Tel.: 01/24 5 24 – 40 250
E-Mail: obdach.leo@fsw.at

Grundversorgung
Obdach Favorita
1100 Wien, Laxenburger Straße 8–10
Tel.: 01/24 5 24 – 40 128
E-Mail: obdach.fg@fsw.at

Bike Kitchen Favorita
1100 Wien, Laxenburger Straße
8–10
Tel.: 0676/8289 40 786
E-Mail: obdach.bk@fsw.at

Wohnraum

Obdach Arndtstraße
1120 Wien, Arndtstraße 65–67
Tel.: 01/24 5 24 – 40 310
E-Mail: obdach.ar@fsw.at

Obdach Felberstraße
1150 Wien, Felberstraße 116
Tel.: 01/24 5 24 – 40 320
E-Mail: obdach.fe@fsw.at

Obdach mobil
1150 Wien, Graumannsgasse 7/
Stiege A/1. OG
Tel.: 01/24 5 24 – 40 420
E-Mail: obdach.mo@fsw.at

WG Obdach Lobmeyrhof
1160 Wien, Lorenz-Mandl-Gasse
16/1/2C
Tel.: 01/24 5 24 – 40 340
E-Mail: obdach.wg@fsw.at

WG Obdach Schöpfwerk
1120 Wien, Am Schöpfwerk 29/
Stiege 13/Tür 74
Tel.: 01/24 5 24 – 40 330
E-Mail: obdach.wg@fsw.at

Forum Obdach Wien
1100 Wien, Jagdgasse 1c
Tel.: 0676/8289 40 510
E-Mail: obdach.fow@fsw.at

Obdach Handelskai
1020 Wien, Handelskai 416
Tel.: 01/24 5 24 – 40 350
E-Mail: obdach.ha@fsw.at

Wohnungsverwaltung

Obdach Wien
Soziale Wohnungsverwaltung
1150 Wien, Graumannsgasse 7/
Stiege a/1. OG
Tel.: 01/24 5 24 – 40 430
E-Mail: obdach.sw@fsw.at



AUS- UND
WEITERBILDUNGS-
ZENTRUM
AWZ SOZIALES WIEN

AWZ Soziales Wien GmbH, Sitz der Geschäftsführung

1030 Wien, Schlachthausgasse 37
Tel.: 05 05 379 – 70 100
E-Mail: gf@awz-wien.at
Internet: www.awz-wien.at

Bildungsakademie

1030 Wien, Schlachthausgasse 37
Tel.: 05 05 379 – 70 400
E-Mail:
bildungsakademie@awz-wien.at

Wiener Schule für Sozialberufe

1030 Wien, Schlachthausgasse 37
Tel.: 05 05 379 – 70 200
E-Mail: wisoz@awz-wien.at

Freiwilliges Sozialjahr

1030 Wien, Schlachthausgasse 37
Tel.: 05 05 379 – 70 500
E-Mail: fsj@awz-wien.at

Schule für Gesundheits- und Krankenpflege Schlachthausgasse

1030 Wien, Schlachthausgasse 37
Tel.: 05 05 379 – 70 300
E-Mail: gukps-shg@awz-wien.at

Schule für Gesundheits- und Krankenpflege Erdberg

1030 Wien, Erdbergstraße 198 A–200
Tel.: 05 05 379 – 70 700
E-Mail: gukps-ebg@awz-wien.at

Wiener Bildungsdrehscheibe

1150 Wien, Graumannsgasse 7/
Stiege B/5. Stock
Tel.: 05 05 379 – 70 600
E-Mail:
bildungsdrehscheibe@awz-wien.at

Ausbildungseinrichtung für Heimhilfe

1030 Wien,
Erdbergstraße 198 A–200
Tel.: 05 05 379 – 70 350
E-Mail: heimhilfe@awz-wien.at



FSW-LGM GmbH

1030 Wien, Guglgasse 7–9
Tel.: 01/24 5 24 – 50 500
E-Mail: lgm@fsw.at

STARTPLATZ Wien

1130 Wien, Hietzinger Kai 143
E-Mail: info-lgm@fsw.at
Internet: www.startplatz.wien



Büro der Wiener SeniorInnenbeauftragten

1110 Wien, Simmeringer Hauptstraße 100/B/2. OG
E-Mail: post@senior-in-wien.at
Internet: www.senior-in-wien.at

